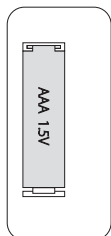


## Trigger Mode Clarification/ Funkce Trigger/ Funkcie Trigger

Trigger Mode	Mod Triggeru	Mod Triggeru	Clarification	Význam	Význam
Close	Zavřený	Zatvorený	Deactivated when triggered	Deaktivován pro všechny režimy alarmu	Deaktivovaný pre všetky režimy alarmu
Instant	Okamžitý	Okamžitý	Activated when ARM/HOME ARM	Aktivní když je režim alarmu Aktivován / Režim Doma	Aktivný keď je režim alarmu Aktivovaný / Režim Doma
24 Hours	24 Hodin	24 Hodin	Activated even when DISARM	Aktivní vždy i při režimu alarmu Deaktivace	Aktivna vždy aj pri režime alarmu Deaktivácia
Home	Režim Doma	Režim Doma	Deactivated when DISARM/HOME ARM	Neaktivní pokud je režim alarmu Deaktivace / Režim Doma	Neaktívne ak je režim alarmu Deaktivácia / Režim Doma
Door Chime	Uvitací Gong	Uvitací Gong	No alarm but clanking	Bez alarmu, ale uvitací gong (např. pro obchody)	Bez alarmu, ale uvitací gong (např. pro obchody)
Delay	Zpoždění	Oneskorenie	Wait few seconds before alarm	Čeká několik vteřin před aktivací alarmu	Čaká niekoľko sekúnd pred aktiváciou alarmu

## Battery replacement instructions/ Výměna baterie/ Výměna batérie



- ① Insert the flat blade of a small screwdriver into the pry-off slot of transmitter, twist the blade to remove the cover.  
 ① Stiskněte tlačítko dolů pomocí palce a druhou rukou otevřete kryt detektoru.  
 ① Stlačte tlačidlo nadol pomocou palca a druhou rukou otvorte kryt detektora.

- ② Replace with 1xAAA battery.  
 ② Vyměňte 1xAAA baterii.  
 ② Vymeňte 2x AA batérie.

Exclusive importer of products Shenzhen Dinsafe Intelligence Co., Ltd.  
 for the Czech Republic and Slovak Republic  
 INTELEK spol. s r.o., Vlárská 22, 627 00 Brno  
 SUPPORT: <http://www.iget.eu/helpdesk>  
 Copyright © 2015 INTELEK spol. s r.o. All rights reserved.



**iGET**

# SECURITY M3P10



EN Installation manual | Wireless Vibration Sensor

CZ Instalační manuál | Detektor vibrací

SK Inštalčný manuál | Detektor vibrácií

Website : [www.iget.eu](http://www.iget.eu) E-mail : [sales@iget.eu](mailto:sales@iget.eu)

## Features

The M3P10 wireless vibration sensor is an accessory of iGET SECURITY M3 series smart alarm system. It's fashion design, energy saving, low battery alert supported and with long transmission distance. The main panel will send a SMS to user for battery replacement when needed. It sends trigger signal to main panel when detects vibration. It's ideal for security of safes, drawers, doors and windows.

## Parameters

• Working Voltage	DC 1.5V
• Battery	1 × AAA battery(1.5V)
• Working Current	55~65mA
• Standby Current	9.5μA~11μA
• Transmission Distance	Without obstacle 100m
• Transmission Frequency	433.29MHz
• Working Temperature	-20°C~50°C
• Humidity	≤90%rh (non-condensing)
• Weight	21g(battery not included) 31.8g(battery included)
• Dimension	80.0mm*38.2mm*13.3mm L*W*H

## Appearance



LED Indicator

## PCB Layout



## LED Indication

LED flashes once: Door/window is opened and transmitter sends signal to the main panel.  
 LED lights stays on: Low battery, please replace the battery immediately.

## Operating Instructions

### 1. Working principle

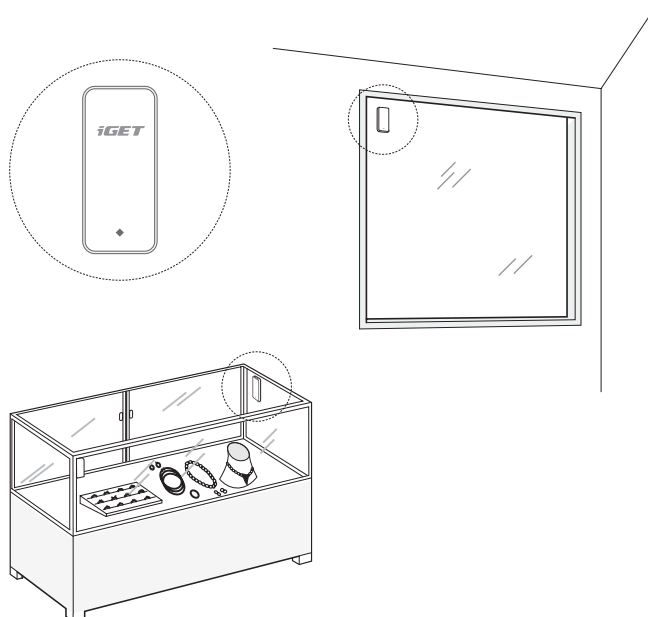
The transmitter sends trigger signal to main panel paired when the magnet mounted near is moved apart.

### 2. Pairing with main panel by App

- ① Scan the QR code printed on the sensor.  
 ② The pairing result would be confirmed by SMS sent from main panel.

## Installation & Notice

- Open the case and remove the battery insulative strip.
- Pairing with main panel by App before installing.
- Attach the sensor with the double-side sticky tape to safes, drawers, doors and windows.



EN

## O produktu

Bezdrátový detektor vibrací M3P10 je příslušenstvím pro alarm iGET SECURITY M3. Určený pro používání v interiéru. Zpracování v moderním designu, ekologicky úsporný díky nízké spotřebě energie. Při vybité baterii informuje automaticky hlavní jednotku alarmu, která odešle uživateli SMS s žádostí o výměnu. Vzdálenost od hlavní jednotky až 100m. Jakmile detektor detekuje vibrace, odešle informaci do hlavní jednotky, která informuje uživatele pomocí SMS.

Také odesílá informaci jakmile dochází v detektoru baterie, rovněž hlavní jednotka informuje uživatele pomocí SMS.

## Parametry

• Provozní napětí	DC 1.5V
• Baterie	1 × AAA baterie (1.5V)
• Provozní proud	55~65mA
• Klidový proud	9.5μA~11μA
• Dosah k hlavní jednotce	Ve volném prostoru 100m
• Frekvence	433.29MHz
• Provozní teplota	-20°C~50°C
• Provozní vlhkost	≤90%rh (nekondenzující)
• Hmotnost	21g (bez baterie) 31.8g (včetně baterie)
• Rozměry	80.0mm*38.2mm*13.3mm L*W*H

## Appearance



LED Indikace

## PCB Layout



## LED Indikace

LED dioda bliká: Došlo k otřesům a zařízení vysílá signál do hlavního panelu.

LED dioda stále svítí: Nízký stav baterie, prosím vyměňte baterii v detektoru.

## Instalace & Upozornění

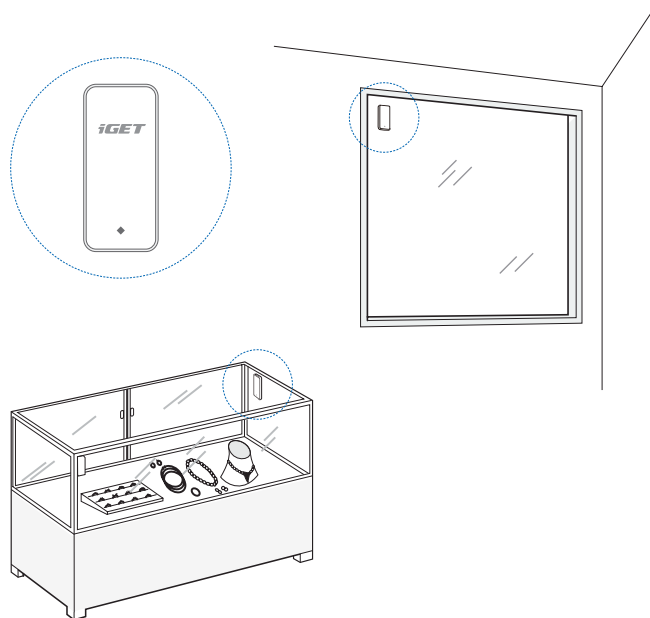
### 1. Princip detekce

Jakmile detektor detekuje otřes, odešle signál do hlavní jednotky, která vyvolá poplach.

### 2. Párování s alarmem:

- ① Naskenujte QR kód který je vytisknutý na detektoru a dále pokračujte dle instrukcí aplikace. Detailní postup je popsán v instalační příručce alarmu M3.
- ② Párování je úspěšně dokončeno jakmile přijde potvrzovací SMS.

- Otevřete kryt detektoru a vytáhněte plastový proužek u baterie sloužící k přepravě.
- Proveďte párování k alarmu M3. Podrobný popis je obsažen v návodu alarmu M3.
- Upevněte detektor pomocí oboustranné pásky na dveře, okna, a cenné předměty které chcete mít pod kontrolou.



## O produktu

Bezdrátový detektor vibrácií M3P10 je príslušenstvom pre alarm iGET SECURITY M3. Určený pre používanie v interiéru. Spracovanie v modernom dizajne, ekologicky úsporný vďaka nízkej spotrebe energie. Pri vybitých batérii informuje automaticky hlavnú jednotku alarmu, ktorá odošle užívateľovi SMS so žiadosťou o výmenu. Vzdialenosť od hlavnej jednotky až 100m. Akonáhle detektor detekuje vibrácie, odošle informáciu do hlavnej jednotky, ktorá informuje užívateľa pomocou SMS. Tiež odosiela informáciu akonáhle dochádza v detektore batérie, taktiež hlavná jednotka informuje užívateľa pomocou SMS.

## Parametre

• Prevádzkové napätie	DC 1.5V
• Batérie	1 × AAA batérie(1.5V)
• Prevádzkový prúd	55~65mA
• Kludový prúd	9.5μA~11μA
• Dosah k hlavnej jednotke	Vo voľnom priestore 100m
• Frekvencia	433.29MHz
• Prevádzková teplota	-20°C~50°C
• Prevádzková vlhkosť	≤90%rh (nekondenzujúca)
• Hmotnosť	21g(bez batérie) 31.8g(vrátane batérie)
• Rozmery	80.0mm*38.2mm*13.3mm L*W*H

## Popis zariadenia



LED Indicator

## Popis vnútornej časti



## LED indikácia

LED dióda bliká: Došlo k otresom a zariadenie vysíla signál do hlavného panelu.

LED dióda stále svieti: Nízky stav batérie, prosím vymeňte batériu v detektore.

## Inštalácia & Upozornenie

### 1. Princip detekcie

Akonáhle detektor detekuje otras, odošle signál do hlavnej jednotky, ktorá vyvolá poplach.

### 2. Párovanie s alarmom:

- ① Naskenujte QR kód ktorý je vytlačný na detektore a ďalej pokračujte podľa inštrukcií aplikácie. Detailný postup je popísaný v inštaláčnej príručke alarmu M3.
- ② Párovanie je úspešne dokončené akonáhle príde potvrdzovací SMS.

- Otvorte kryt detektora a vytiahnite plastový prúžok u batérie slúžiace na prepravu.
- Urobte párovanie k alarmu M3. Podrobný popis je obsiahnutý v návode alarmu M3.
- Upevnite detektor pomocou obojstrannej pásky na dvere, okná, a cenné predmety ktoré chcete mať pod kontrolou.

