

## Introduction

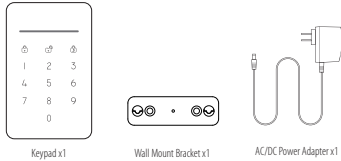
### Foreword

Thank you for purchasing this wireless keypad IGET EP13. It is recommended to install close to the entry door inside, so users can conveniently operate arm, disarm, home arm after inputting passcode on keypad or arm/disarm by the RFID tags.

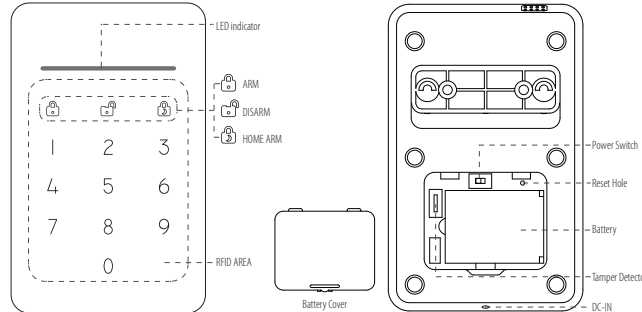
This keypad is recommended to use the Entry Delay feature of the smart alarm system, to avoid triggering alarm before disarming from after entering the house.

The operations are quite easy, just input the passcode then press [Arm]/[Disarm]/[Home Arm] key, or put RFID tag on the keypad to arm/disarm the system.

### Parts List

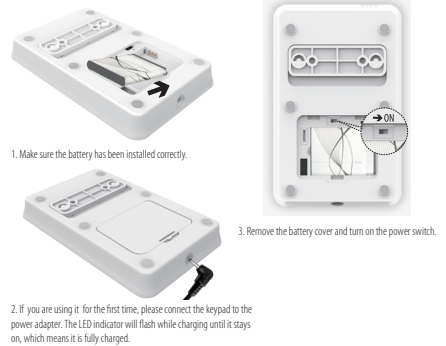


### Appearance



## Preparation before Use

### Power ON



Pair the Keypad with the Main Panel	
Scan QR Code	
1.	Reset the keypad until the status bar is flashing in 3 colors.
2.	Launch the App. In the accessory management section, tap [Add Accessory].
3.	Scan the QR Code on the keypad.
4.	Follow the guideline in App and save the settings.
The keypad will beep once when the pairing process is finished.	

Pair the RFID Tag with the Main Panel	
Scan QR Code	
1.	Make sure the keypad has been paired with the system.
2.	Launch the App. In the accessory management section, tap [Add Accessory].
3.	Scan the QR Code on the RFID Tag.
4.	Follow the guideline in App and save the settings.
You can try disarming the system by reading the RFID via keypad after pairing, to check if the tag has been correctly paired.	

## Usage

### Activate Panel

1. When the keypad is in sleep mode, touching any button of the keypad will activate the keypad.
2. After being activated, the keypad will synchronize the real-time status with the alarm system immediately, the result will be represented by the status bar.
3. When there is no operation on the keypad, it will enter sleep mode within 10 seconds.
4. When the keypad is sleeping, it will not react to any signal sent from the system until the next activation.



### Arm/Disarm/Home Arm

Input the operation code, and press [Arm] [Disarm] or [Home Arm]  
The status bar would flash once and then change the color as following pattern after command is executed correctly.

[Arm] : Red  
[Disarm] : Green  
[Home Arm] : Blue

*Note: The operation code can be set in the App.*



Read the RFID tag on the keypad panel, the system will Disarm immediately if the tag is paired before.



Once the system is in SOS status and the keypad is activated, the status Bar will be red-flashing and generate beep alarm sounds for 1 minute.

## Care & Maintenance

### Usage Notices

- The keypad should be paired to control panel before use.
- The power supply of keypad could impact on the transmitting distance of wireless signal.
- The keypad is compatible for most of our alarm system, contact the distributor for more detail.
- Please make sure the battery has been installed in the keypad before use.
- The keypad is neither waterproof nor moisture-proof, please install it in a shady, cool and dry place.
- Install the keypad away from equipments that produces heat or electric-magnetic, such as heater, air conditioner, microwave oven etc.
- Take the keypad for disposal of recycling according to the local regulation.
- Do not take apart the product if you are not a professional technician.

### Maintenance

- You can get most dust or fingerprint off with a dry, soft cloth or tissue.
- If there is dirt on the keypad, please wipe the surface by a soft cloth with a little dilute alkaline detergent and then wipe again with a dry cloth.

## FAQ

Problem	Cause	Solution
No response from keypad	Low Battery	Please connect the power adapter to charge the battery. If the problem is not solved, please contact the distributor for more help.
	Wearing Gloves	Take off the glove and try pressing the keypad again.
Keypad can't be paired with the system	No response from the alarm system.	Make sure the alarm system is power ON and the App has already connected to the system. Always make sure the location of the keypad installed can be covered by the RF signal sent from the alarm system. You can use a paired remote controller to test.
	The RFID tag hasn't paired with the alarm system.	Using the App to pair the RFID tag with the system.
Can't disarm by the RFID tag	Keypad is in power saving mode.	Touch any button of the keypad to activate it.
	Wrong operation password	Please input the right code. Users can modify the operation code in App, advanced setting-Reset PIN.

## Technical Specifications

Specifications	Specifications
Working Humidity	≤90%
Working Temperature	-30°C-50°C
Input	DC 5V 1A
Battery	Lithium-ion Battery, 800mAh
Wireless Frequency	868.35MHz
Transmission Distance	Up to 1000m without obstacle
Standby Time	6 months for daily users(8 times per day, 30 seconds each time)
Weight	180g with backup battery
Size	144.5x91.8x20.8mm (LxWxH)(±0.1mm)
Status Bar	1 bar, 3 color(RED/GREEN/BLUE), upon the bottom area.
Power Switch	X1, beneath battery cover.
Reset Button	X1, pin hole, beneath battery cover.
Buttons	13 Touch buttons
RFID Area	All front area around the buttons.
Materials	FRONT: PC, BACK: Non-glassy surface to avoid scratches, WALL BRACKET: Non-glassy surface to avoid scratches
Wall Mounting	Using Mounting Bracket
<b>Features</b>	
Power Saving	Supported, not supported while charging, the real-time status would be updated only when keypad is activated.
Pairing	Supports scanning QR Code for pairing
Low Battery Warning	Supported. Color indicated on keypad and warning in APP.
Tamper Alarm	Supported
RFID Disarm	Supported, up to 99 RFID tags.
Reset	Supported

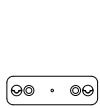
## Úvodní slovo

Doporučuje se umístit v blízkosti vstupních dveří, aby uživatelé mohli zařízení pohodlně ovládat. Doporučujeme používat funkci zpoždění vstupu, aby se zabránilo spuštění alarmu před deaktivací pomocí klávesnice po vstupu do domu. Ovládání je snadné, stačí libovolným stiskem klávesnice „probudit“, poté zadat přístupový kód a poté stisknout klávesu [Aktivace] / [Deaktivace] / [Režim doma] nebo umístit RFID štítek na klávesnici pro aktivaci / deaktivaci systému. Klávesnice obsahuje záložní baterii, aby byla aktivní i při vypnutí proudu.

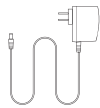
## Seznam dílů



Klávesnice x1

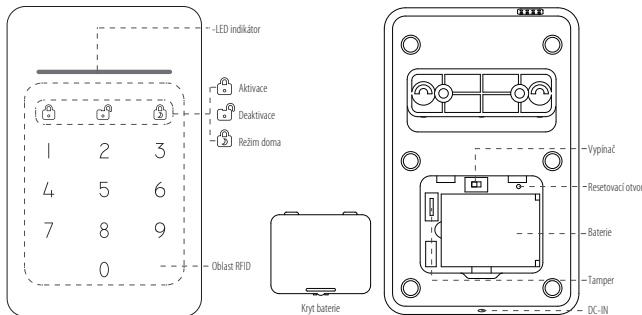


Konzole pro montáž na zeď x1

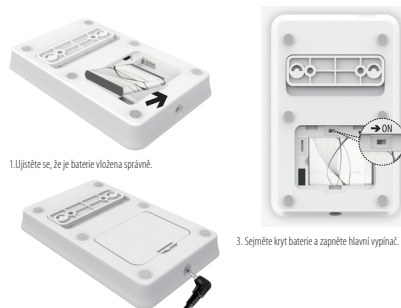


AC/DC napájecí adaptér x1

## Vzhled



## Příprava před použitím



Párování klávesnice s hlavním panelem	
Skenování QR kódu	
1.	Resetujte klávesnici, dokud stavový řádek neblíkně ve 3 barsech.
2.	Spusťte aplikaci. V části správy přístrojů klepněte na [Přidat přístrojův].
3.	Naskenujte QR kód na klávesnici.
4.	Postupujte podle pokynů v aplikaci a uložte nastavení.
5.	Po dokončení procesu párování klávesnice jednou přejmte.

Párování RFID klíče s hlavním panelem	
Skenování QR kódu	
1.	Zkontrolujte, zda byla klávesnice spárována se systémem.
2.	Spusťte aplikaci. V části správy přístrojů klepněte na [Přidat přístrojův].
3.	Naskenujte QR kód na štítek RFID klíče.
4.	Postupujte podle pokynů v aplikaci a uložte nastavení.
5.	Po párování můžete zkusit deaktivovat systém pomocí přiložené RFID ke klávesnici, abyste zkontrolovali, zda byl štítek spárován správně.

## Péče a údržba

## Před instalací a používáním

- Před použitím by měla být klávesnice spárována s ovládacím panelem a nabitá.
- Napájení klávesnice může mít vliv na vysílání zpožděnost signálu Wi-Fi.
- Klávesnice je kompatibilní s alarmem IGET M5, další informace na [www.iget.eu](http://www.iget.eu).
- Před použitím se ujistěte, že je v klávesnici vložená baterie.
- Klávesnice není vodotěsná ani odolná proti vlhkosti. Instalujte ji na stinném, chladném a suchém místě.
- Nainstalujte klávesnici mimo zařízení produkující teplo nebo elektromagnetické pole, jako je topení, klimatizace, mikrovlnná trouba atd.
- Klávesnici odevzdejte k recyklaci podle místních předpisů.
- Vyrobek nerezezběje.

## Údržba

- Většinu prachu nebo ostrý prst můžete odstranit suchým, měkkým hadříkem nebo ubrouskem.
- Pokud jsou na klávesnici nečistoty, otřete povrch měkkým hadříkem s trochou zředěného aalkalického čističho prostředku a poté znovu otřete suchým hadříkem.

## Použití

## Aktivace alarmu

1. Když je klávesnice v režimu spánku, aktivujete ji stisknutím libovolného tlačítka klávesnice.
2. Po aktivaci klávesnice okamžitě synchronizuje stav v reálném čase s alarmem, výsledek bude zobrazen na stavovém řádku.
3. Pokud na klávesnici neproběhne žádná operace, do 10 sekund přejde do režimu spánku.
4. Když je klávesnice v režimu spánku, nebude reagovat na žádný signál odeslaný ze systému až do další aktivace.

## Proč režim spánku?

Režim spánku je řešení pro dlouhodobé používání, když je klávesnice v režimu baterie. Když je připojen napájecí adaptér, začne napájet a nabíjet baterii. S pomocí ochranného obvodu proti přebíjení je možné během používání ponechat adaptér stále připojený. Pokud nepřijíždíte adaptér, indikátor slabé baterie se rozsvítí jednou za 15 sekund a do aplikace se odešle notifikace.

## Nejčastější dotazy

Problém	Příčina	řešení
Klávesnice nereaguje	Slabá baterie	Pro nabíjení baterie připojte napájecí adaptér. Pokud problém není vyřešen, požádejte o pomoc technickou podporu.
	Nosazená nahlavice	Sundejte si rukavice a zkusíte znovu.
Klávesnici nelze spárovat	Alarm neodpovídá	Ujistěte se, že je alarm zapnutý a aplikace se již k systému připojila. Vždy se ujistěte, že umístíte instalované klávesnice je pokryto RF signálem odeslaným z alarmu. K testování můžete použít spárování dálkový ovládač.
Nelze vypnout pomocí RFID.	Štítek RFID nebyl spárován s alarmem.	Pro spárování RFID s alarmem použijte aplikaci.
	Klávesnice je v režimu úspory energie.	Pro aktivaci stiskněte libovolné tlačítko. Poté přiložte RFID klíč.
Chyba při [Aktivaci] / [Deaktivaci] / [Režim doma]	Neplatné heslo	Zadejte správné heslo. Uživatelé mohou upravit heslo v aplikaci, pokudoté nastaví – Změna hesla klávesnice – PIN.



## Aktivace/Deaktivace/Režim doma

Zadejte heslo a zmáčkněte tlačítko [Aktivace] [Deaktivace] nebo [Režim doma]. Po správném provedení příkazu stavový řádek jednou blikne a poté změní barvu podle následujícího vzoru.

[Aktivace] : Červená  
[Deaktivace] : Zelená  
[Režim doma] : Modrá

**Poznámka: Párování kód lze nastavit v aplikaci.**



Načtěte RFID klíč na panelu klávesnice. Pokud je klíč spárován, okamžitě dojde k deaktivaci alarmu.



Jakmile je na klávesnici spuštěna funkce SOS, stavový řádek začne blikat červeně a spustí alarm na 1 minutu.

## Technické specifikace

Specifikace	Specifikace
Pracovní vlnková	≤90%
Pracovní teplota	-10°C - 50°C
Vstup	DC 5V 1A
Baterie	Lithium-ion Baterie, 800mAh
Frekvence	868.35MHz
Dobu hřání jednotce	A3 1000m v volném prostoru
Doba provozu na baterii	A3 6 měsíců při každodenním užívání (8 x denně, po 30 sekundách)
Hodnotnost	180g včetně baterie
Rozměry	144.5x91.8x20.8mm (DxŠxV)(±0.1mm)
Stavový řádek	1 LED, používá 3 barvy (červená/zelená/modrá)
Vypínač	X1, pod krytem baterie
Tlačítko reset	X1, dírká, pod krytem baterie
Tlačítka	13 guziků
Oblast RFID	Čtírá přední část kolem tlačítka, hlavně v okolí tlačítka nula
Materiály	Přední část: PC, Zadní část: Neokohly povrch, aby se zabránilo poškození povrchu, Konzole: Neokohly povrch, aby se zabránilo poškození
Montážnaed	Přenosí montážní konzoly
<b>Funkce</b>	
Úspora energie	Ano. Není podporováno během nabíjení, stav v reálném čase by byl aktualizován pouze při aktivovaném klávesnici.
Párování	Podporuje skenování QR kódu pro párování.
Účinnost na nízkou kapacitu baterie	Ano. Barevný indikátor na klávesnici a notifikace v aplikaci.
Tampér alarm	Ano
RFID deaktivace	Ano
Reset	Ano

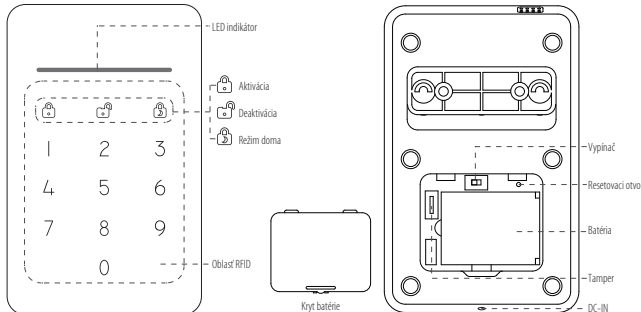
**Úvodné slovo**

Odporiča sa umiestniť vo vnútri v blízkosti vstupných dverí, aby užívateľia mohli zariadenie pohodlne ovládať. Odporúčame používať funkciu oneskorenie vstupu, aby sa zabránilo spusteniu alarmu pred deaktiváciou pomocou klávesnice po vstupe do domu. Ovládanie je celkom jednoduché, stačí zadať prístupový kód a potom stlačiť tlačítka [Aktivácia] / [Deaktivácia] / [Režim doma] alebo umiestniť RFID štítok na klávesnicu pre aktiváciu / deaktiváciu systému. Klávesnica obsahuje záložnú batériu, aby bola aktívna aj pri výpadku prúdu.

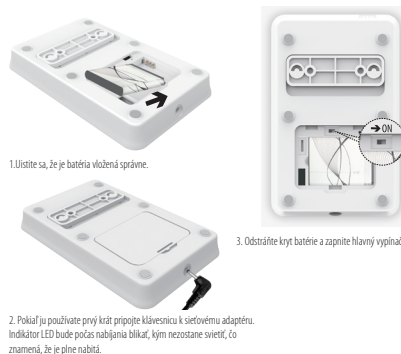
**Zoznam dielov**



**Vzhľad**



**Príprava pred použitím**



Párovanie klávesnice s hlavným panelom	
Skenerovanie QR kódu	
1.	Resetujte klávesnicu, kým stavový riadok neblíkva v 3 farbách.
2.	Spustíte aplikáciu. V časti správy prístupového kľúča na [Pridať prístupového].
3.	Naskenujte QR kód na klávesnicu.
4.	Postupujte podľa pokynov v aplikácii a uložte nastavenia.
Po dokončení procesu párovania klávesnice raz pípne.	

Párovanie RFID s hlavným panelom	
Skenerovanie QR kódu	
1.	Skontrolujte, či bola klávesnica spárovaná so systémom.
2.	Spustíte aplikáciu. V časti správy prístupového kľúča na [Pridať prístupového].
3.	Naskenujte QR kód na štítok RFID.
4.	Postupujte podľa pokynov v aplikácii a uložte nastavenia.
Po párovaní môžete skósiť deaktivovať systém pomocou prílohu RFID ko klávesnicu, aby ste skontrolovali, či bol štítok spárovaný správne.	

**Starostlivosť a údržba**

**Pred inštaláciou a používaním**

- Pred použitím by mala byť klávesnica spárovaná s ovládacím panelom.
- Napájanie klávesnice môže mať vplyv na vysielaciú vzdialenosť signálu Wi-Fi.
- Klávesnica je kompatibilná s IGET SECURITY M5, ďalšie informácie na www.iget.eu.
- Pred použitím sa uistite, že je v klávesnici vložená batéria.
- Klávesnica nie je vodotesná ani odolná proti vlhkosti. Inštalujte ju na tienistom, chladnom a suchom mieste.
- Nainštalujte klávesnicu mimo zariadenia produkujúce teplo alebo elektromagnetické pole, ako je kúrenie, klimatizácia, mikrovlnná rúra atď.
- Klávesnicu odovzdajte k recyklácii podľa miestnych predpisov.
- Vyrobnok nerozoberajte.

**Údržba**

- Väčšinu prachu alebo odtlačkov prstov môžete odstrániť suchou, mäkkou handričkou alebo obrúskou.
- Ak sú na klávesnicu nečistoty, utrite povrch mäkkou handričkou s trochu zriedeného alkalického čistiaceho prostriedku a potom znovu utrite suchou handričkou.

**Použitie**

**Aktivácia alarmu**

- Keď je klávesnica v režime spánku, aktivujete ju stlačením ľubovoľného tlačidla Klávesnice.
- Po aktivácii klávesnica okamžite synchronizuje stav v reálnom čase s alarmom, výsledok bude zobrazený na stavovom riadku.
- Pokiaľ na klávesnicu neprebehne žiadna operácia, do 10 sekúnd prejde do režimu spánku.
- Keď je klávesnica v režime spánku, nebude reagovať na žiadny signál odoslaný zo systému až do ďalšej aktivácie.

**Prečo režim spánok?**

Režim spánku je riešením pre dlhodobé používanie, keď je klávesnica v režime batérie. Keď je pripojený napájací adaptér, začne napájať a nabíjať batériu. S pomocou ochranného obvodu proti prebitiam je možné počas používania udržiavať adaptér pripojený. Ak nepripojíte adaptér, indikátor slabej batérie sa rozsvieti raz za 15 sekúnd a do aplikácie a odosle notifikácia.



**Aktivácia / Deaktivácia / Režim doma**

Zadajte heslo a stlačte tlačidlo [Aktivácia] [Deaktivácia] alebo [Režim doma]. Po správnom prevedení príkazov stavový riadok raz blíkne a potom zmení farbu podľa nasledujúceho vzoru.

- [Aktivácia]: Červená
- [Deaktivácia]: Zelená
- [Režim doma]: Modrá

*Poznámka: Prevádzkový kód možno nastaviť v aplikácii.*

Načítajte RFID kľúč na panel klávesnice. Ak je kľúč spárovaný, okamžite dôjde k deaktivácii alarmu.

Ako náhle je na klávesnicu spustená funkcia SOS, stavový riadok začne blíknuť červenou a spusti alarm na 1 minútu.

**Najčastejšie otázky**

Problém	Príčina	Riešenie
Klávesnica nereaguje	Slabá batéria	Pre nabíjanie batérie pripojte napájací adaptér. Ak problém nie je vyriešený, požiadajte o pomoc distribútora.
	Nosadené rukavice	Zhŕňte si rukavice a skúste znovu.
Klávesnica nejeďe spárovať	Alarm neodpovedá	Uistite sa, že je alarm zapnutý a aplikácia sa už k systému pripojila. Vždy sa uistite, že umiestnenie inštalovanej klávesnice je podporuje RF signálom odoslaným z alarmu. K testovaniu môžete použiť spárovaný diaľkový ovládač.
Nedá sa vypnúť pomocou RFID	Štítok RFID nebol spárovaný s alarmom.	Pre spárovanie RFID s alarmom použite aplikáciu.
	Klávesnica je v režime úspory energie.	Pre aktiváciu stlačte ľubovoľné tlačidlo.
Chyba pri [Aktivácia] [Deaktivácia] [Režim doma]	Nesprávne heslo	Zadajte správne heslo. Používateľia môžu upraviť heslo v aplikácii, pokročile nastavenia -> Resetovať PIN.

**Technické špecifikácie**

Špecifikácie		Špecifikácie	
Pracovná hĺbkosť	≤90% -10°C ~ 50°C	Tlačidlá	13 tlačidiel
Pracovná teplota	-10°C ~ 50°C	Oblasť RFID	Čelá predná časť okolo tlačidiel
Vstup	DC 5V 1A	Materiály	Predná časť: PC, Zadná časť: Neroskovitý povrch, aby sa zabránilo poškodeniu, Konzola: Neroskovitý povrch, aby sa zabránilo poškodeniu
Batéria	Lithium-ion Batéria, 800mAh	Montážnastava	Pomocou montážnej konzoly
Frekvencia	868.35MHz	<b>Funkcie</b>	
Dobah kľúčnej jednotke	A3 1000m vo voľnom priestore	Senorenie energie	Áno. Nie je podporované počas nabíjania, stav v reálnom čase by bol aktualizovaný len pri aktivovaní klávesnicu.
Doba prevádzky na batériu	6 mesiacov pri každodennom používaní (8x denne, po 30 sekundách)	Párovanie	Podporuje skenerovanie QR kódu pre párovanie.
Hermetizácia	180g vrstevnate batérie	Upozornenie na náchu kapacitu batérie	Áno, farbný indikátor na klávesnicu a notifikácie v batérii.
Rožmery	144.5x91.8x20.8mm (Dlx5V)(±0.1mm)	Tampor alarm	Áno
Stavový riadok	1 príložok, 3 farby (červená / zelená / modrá)	RFID deaktivácia	Áno
Vypínač	X1, pod krytom batérie	Reset	Áno
Tlačidlo reset	X1, dierka, pod krytom batérie		



## Wprowadzenie

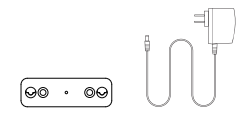
### Przedmowa

Zaleca się umieszczenie go wewnątrz w pobliżu drzwi wejściowych, aby użytkownicy mogli wygodnie obsługiwać urządzenie. Zalecamy korzystanie z funkcji opóźnienia na wejście, aby zapobiec wyzwoleniu alarmu przed dezaktywacją za pomocą klawiatury po wejściu do domu. Obsługa jest dość prosta, wystarczy wprowadzić hasło, a następnie nacisnąć klawisz [Aktywuj] / [Dezaktywuj] / [Tryb domowy] lub umieścić RFID na klawiaturze, aby aktywować / dezaktywować system. Klawiatura zawiera zapasową baterię, która działa nawet w przypadku awarii zasilania.

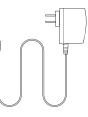
### Lista części



Klawiatura x1

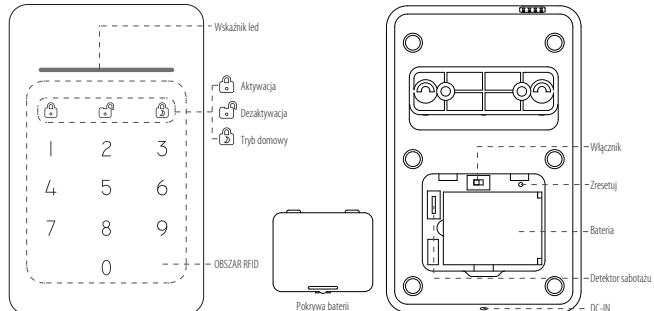


Wspornik do montażu na ścianie x1



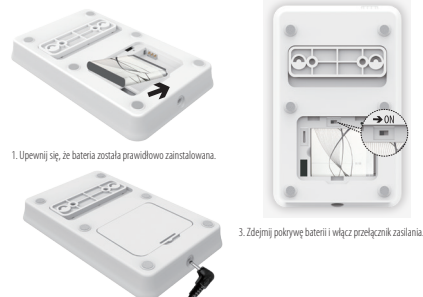
Zasilacz AC/DC x1

### Wygląd



## Przygotowanie przed

### użyciem



1. Upewnij się, że bateria została prawidłowo zainstalowana.

2. Jeśli używasz go po raz pierwszy, podłącz klawiaturę do zasilacza. Wskaźnik LED będzie migał podczas ładowania, aż zostanie włączony, co oznacza, że jest w pełni naładowany.

3. Zdejmij pokrywę baterii i włącz przełącznik zasilania.

Parowanie klawiatury z paskiem zadań	
Skanowania QR Code	
1. Zresetuj klawiaturę, aż pasek stanu zacznie migać 3 kolorem.	
2. Uruchom aplikację. W sekcji zarządzania akcesoriami kliknij opcję [Dodaj akcesorium].	
3. Zeskanuj kod QR na klawiaturze.	
4. Postępuj zgodnie ze wskazówkami w aplikacji i zapisz ustawienia.	

Parowanie RFID z panelem głównym	
Skanowania QR Code	
1. Upewnij się, że klawiatura została sparowana z systemem.	
2. Uruchom aplikację. W sekcji zarządzania akcesoriami kliknij opcję [Dodaj akcesorium].	
3. Zeskanuj kod QR z klucza RFID.	
4. Postępuj zgodnie ze wskazówkami w aplikacji i zapisz ustawienia.	

Możesz spróbować dezaktywacji systemu za pomocą odczytu RFID klawiatury, aby sprawdzić, czy klucz został poprawnie sparowany.

### Posługiwać się

#### Aktywacja alarmu

- Gdy klawiatura jest w trybie uśpienia, naciśnij dowolny klawisz na klawiaturze, aby ją aktywować.
- Po uruchomieniu klawiatura natychmiast synchronizuje stan w czasie rzeczywistym z alarmem, wskaźnik zostanie wyświetlony na pasku stanu.
- Gdy klawiatura nie jest używana, w ciągu 10 sekund przejdzie w tryb uśpienia.
- W stanie uśpienia manipulator nie będzie reagował na żaden sygnał wysłany z systemu do momentu ponownego uruchomienia.

#### Dlaczego spać?

Uśpienie to oszczędzanie do długotrwałego użytkowania, gdy klawiatura jest zasilana baterijnie. Gdy zasilacz jest podłączony, zaczyna dostarczać energię i ładować baterię. Przy pomocy obrotu zabezpieczającego przed nadmiernym ładowaniem, zalecamy użytkownikom, aby adapter był podłączony podczas użytkowania. Jeśli nie podłączysz adaptera, wskaźnik niskiego poziomu baterii zaświeci się raz na 15 sekund, a powiadomienie push zostanie wysłane do aplikacji. Proszę naładować.



#### Aktywacja / Dezaktywacja / Tryb domowy

Wprowadź kod operacyjny i naciśnij [Aktywacja] [Dezaktywacja] lub [Tryb domowy] kluczem. Po prawidłowym wykonaniu poleceń pasek stanu migie raz, a następnie zmieni kolor zgodnie z następującym wzorem.

[Aktywacja]: Czerwony  
[Dezaktywacja]: Zielony  
[Tryb domowy]: Niebieski

**Uwaga: Kod operacji można ustawić w aplikacji.**



Odczytaj RFID klucza na panelu klawiatury, system natychmiast się dezaktywuje, jeśli klucz RFID został wcześniej sparowany.



Gdy system jest w stanie SOS klawiatura jest aktywna, Wygląd Pasek zacznie migać na czerwono i będzie generować sygnał dźwiękowy przez 1 minutę.

## Opieka i utrzymanie

### Przed instalacją i użyciem

- Klawiaturę należy sparować z centralą przed użyciem.
- Zasilanie klawiatury może wpływać na odległość transmisji sygnału Wi-Fi.
- Klawiatura jest kompatybilna z iGET SECURITY MMS. Aby uzyskać więcej informacji: [www.getu.eu](http://www.getu.eu).
- Przed użyciem upewnij się, że bateria jest włożona do klawiatury.
- Klawiatura nie jest wodoodporna ani odporna na wilgoć. Zainstaluj ją w zacienionym, chłodnym i suchym miejscu.
- Zainstaluj klawiaturę z dala od urządzeń wytwarzających ciepło lub pola elektromagnetyczne, takich jak ogrzewanie, klimatyzacja, kuchnia mikrofalowa itp.
- Zużyj klawiaturę zgodnie z lokalnymi przepisami.
- Nie demontuj produktu.

### Konserwacja

- Większość kurzu i odcisków palców można usunąć suchą, miękką szmatką.
- Jeśli klawiatura jest zabrudzona, wytrzyj powierzchnię miękką szmatką z niewielką ilością rozcieńzonego alkalicznego środka czyszczącego, a następnie wytrzyj ponownie suchą szmatką.

## Często Zadawane Pytania

Problem	Przyczyna	Rozwiązanie
Klawiatura nie reaguje	Niski poziom baterii Błędny klawisz	Podłącz zasilacz sieciowy, aby naładować akumulator. Jeśli problem nie ustąpi, skontaktuj się z dystrybutorem w celu uzyskania pomocy. Zdejmij naklejkę i spróbuj ponownie.
Nie można sparować klawiatury	Alarm nie reaguje	Upewnij się, że alarm jest włączony, a aplikacja jest już połączona z systemem. Zawsze upewnij się, że klawiatura zainstalowana klawiatura jest w zasięgu sygnału radiowego wywołanym z alarmu. Do testowania możesz użyć sparowanego pilota.
Nie można go wyłączyć za pomocą RFID	Tryb RFID nie został sparowany z alarmem. Klawiatura jest w trybie oszczędzania energii.	Użyj aplikacji, aby sparować RFID z alarmem. Naciśnij dowolny przycisk, aby aktywować.
Błąd z [Aktywuj] [dezaktywuj] [trybem domowym]	Niepoprawne hasło	Wprowadź poprawne hasło. Użytkownicy mogą edytować hasło w aplikacji, ustawienia zainstalowane -> hasła PIN.

## Specyfikacja techniczna

Specyfikacja	Specyfikacja
Wydajność podczas pracy	≤90%
Temperatura robocza	-10°C ~ 50°C
Wyświetlacz	DC 5V 1A
Bateria	Bateria litowo-jonowa, 800mAh
Częstotliwość	868.35MHz
Zasięg do jednostki głównej	Do 1000m wolnej przestrzeni
Żywotność baterii	6 miesięcy codziennego użytkowania (8 razy dziennie po 30 sekund)
Waga	180g w tym bateria
Wymiary	144.5x118x20.8mm (DxSxW)(±0.1mm)
Pasek stanu	1 pasek, 3 kolory (czerwony / zielony / niebieski)
Przełącznik	X1, pod pokrywą baterii.
Przycisk reset	X1, otwór pod pokrywą baterii.
Guziki	13 guzików
Obszar RFID	Obszar z promionami wiązki guzików.
Materiały	Przebieg PC, Tył powłoczki nieczarna, aby zapobiec zadrapaniu, Uchwyt: powłoczka nieczarna, aby zapobiec zadrapaniu
Montaż na ścianie	Korzystanie ze wspornika montażowego
Funkcjonować	
Oszczędzanie energii	Supported, not supported while charging, the real-time status would be updated only when keypad is activated.
Łączenie w parę	Supports scanning QR Code for pairing
Odroczenie o niskim poziomie naładowania baterii	Tak, Wskaźnik koloru na klawiaturze i powiadomienia w aplikacji.
Ramki odbijający	Tak
Dezaktywacja RFID	Tak
Restawowanie	Tak

