

## Klávesnice Premier



Pestrý sortiment ovládacích a programovacích LED nebo LCD klávesnic umožňuje jednoduchou a efektivní práci s celým zabezpečovacím systémem.

### LED klávesnice



#### RKP4/8/16

LED klávesnice pro 4/8 nebo 16 zón

#### RKP8Plus/16Plus

LED klávesnice pro 8 nebo 16 zón včetně 2 vyvážených zón



### LCD klávesnice



#### LCD/LCDP

Ovládací a programovací klávesnice se standardním 32 znakovým LCD displejem včetně 2 zón s jednoduchým nebo dvojitým vyvážením, 1 PGM výstupu a vestavěné čtečky bezkontaktních karet (jen LCDP).

#### LCDL/LCDLP

Tyto klávesnice mají všechny vlastnosti klávesnic LCD/LCDP a navíc využívají velkého LCD displeje, mají výstup pro reproduktor a vestavěnou čtečku bezkontaktních karet (jen LCDLP).



### LCD klávesnice pro zápusťnou montáž



#### Leštěný chrom

Zápusťná verze v provedení leštěného chromu je dostupná pro klávesnice LCD/LCDP/LCDL a LCDLP.

#### Hladký chrom

Zápusťná verze v provedení hladkého chromu je dostupná pro klávesnice LCD/LCDP/LCDL a LCDLP.



#### Leštěná mosaz

Zápusťná verze v provedení leštěné mosazi je dostupná pro klávesnice LCD/LCDP/LCDL a LCDLP.

#### Plast

Zápusťná verze v plastovém provedení je dostupná pro klávesnice LCD/LCDP/LCDL a LCDLP.



#### Bezkontaktní přívěšek

Používá se ve spolupráci s klávesnicemi LCDP a LCDLP.



## Rozšiřující moduly Premier



Sortiment kompatibilních modulů a komunikačních periférií umožňuje stavebnicovou architekturu, která přináší maximální flexibilitu instalace i do budoucna.



#### Premier 8X

Externí expander s 8 programovatelnými vyváženými zónami, dvěma PGM výstupy a výstupem pro reproduktor s programově nastavitelnou hlasitostí.



#### Premier 8XE

Interní expander s 8 programovatelnými vyváženými zónami, který se zasouvá na vyhrazený konektor na desce ústředny.



#### Premier RM8

Reléový modul s 8 reléovými výstupy.



#### Premier 60iXD

Expander nabízející dvě iD\* linky, každá s kapacitou 30iXD\* identifikačních čipů - bodů.

\* iD je obchodní značka společnosti Novar Systems Ltd.

## Volitelná komunikační zařízení



#### Premier ComIP

Dovoluje připojit libovolnou ústřednu Premier do LAN nebo WAN sítě, což umožňuje přenos poplachu prostřednictvím IP sítě do pultu centrální ochrany s programem Montex Software.



#### Premier hlasový modul

Dovoluje nahrát dvě 12vteřinové hlasové zprávy. Každou zprávu lze přiřadit poplachovému kanálu, který je aktivován některou z široké nabídky výstupních funkcí ústředny.



## Premier programové příslušenství a vlastnosti



### Program Wintex

Slouží pro upload/download a diagnostiku systému. Nabízí komplexní ovládání a programování a je určen instalačním firmám.

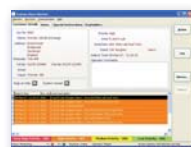


### Program Montex

Program, který slouží jako interface pro připojení ethernet komunikátoru Premier ComIP k pultu centrální ochrany. Podporuje formáty Contact ID & SIA, rychlé formáty a řídí příjem kontrolních paketů z každého monitorovaného objektu.

### Program Texbase

Programový balík pro použití ve spolupráci s komunikátory Premier ComIP a programem Montex. Dovoluje instalační firmě individuálně monitorovat jejich instalace.



### Programovací klíčenka

Dovoluje kopírování programové konfigurace z jedné ústředny do druhé. Snižuje se tak čas instalace a zjednodušuje se nastavení ve více podobných aplikacích.



	Klávesnice	Max. počet zón	Grupy	Uživatelské kódy
Premier 412	6	12	2	32
Premier 816	6	16	4	32
Premier 816 Plus	6	16	4	32
Premier 832	6	32	4	64

## Funkce a vlastnosti

	Premier 412	Premier 816	Premier 816 Plus	Premier 832
Počet základních zón	4	8	8	8
8zónové expandery	1	1	1	3
Vestavěný expandér (Premier 8XE)	•	•	•	•
Externí expandér (Premier 8X)	1	1	1	3
Zdvojení zón (jen zóny na základní desce)	•	•	•	•
Pomocná Tamper zóna	•	•	•	•
Deník událostí (zahrnuje datum a čas)	750	750	750	1000
LED klávesnice	•	•	•	•
LCD klávesnice	•	•	•	•
Monitorované výstupy	OP1/2 & Siren/Bell	OP1/2 & Siren/Bell	OP1/2 & Siren/Bell	OP1/2 & Siren/Bell
PGM výstupy (na základní desce)	8	8	8	8
ČSN EN 50131-1	G2	G2	G2	G2
ČSN EN 50131-3	G2	G2	G2	G2

## Evropská legislativa

ČSN EN 50131-1 stupeň zabezpečení 2, třída prostředí II  
Nařízení vlády č.17/2003 Sb. Směrnice LVD 73/23/EEC  
Nařízení vlády č.18/2003 Sb. Směrnice EMC 89/336/EEC  
ČSN EN 55022 limit „B“  
ČSN EN 50130-4



Certificate Number: FM 35285



P.ExpSeries.Exp5

Premier is a trademark of Texecom Limited. © 2007 Texecom Ltd.

Váš distributor:

Dodavatel technologií



# Premier International Series

## Řada zabezpečovacích ústředen s komunikátorem

Řada ústředen Premier International Series byla navržena jako flexibilní řada ústředen s komunikátorem pro mezinárodní trhy. Modulární stavebnicová koncepce dovoluje jednoduché řešení komplexu požadavků s maximální flexibilitou a snadným ovládáním. Každá vlastnost a její funkčnost je plně přizpůsobitelná díky výjimečné programové pružnosti a výkonu. Stejně intuitivní programování a ovládání společně se stejnými typy periférií zaručuje znalost celé řady ústředen bez přídavných nákladů.

### Premier 412

G2

Základní 4 zóny rozšiřitelné na 12  
32 uživatelských kódů  
2 podsystémy  
Vestavěný komunikátor  
750 událostí v historii  
Volitelná bezdrátová nadstavba, LAN a GSM modul  
Kovový kryt



### Premier 816 / 816 Plus

G2

Základních 8 zón rozšiřitelných na 16  
32 uživatelských kódů  
4 podsystémy  
Vestavěný komunikátor  
750 událostí v historii  
Volitelná bezdrátová nadstavba, LAN a GSM modul  
Dálkové ovládání z mobilního telefonu (jen 816 Plus)



### Premier 832

G2

Základních 8 zón rozšiřitelných na 32  
64 uživatelských kódů  
4 podsystémy  
Vestavěný komunikátor  
750 událostí v historii  
Volitelná bezdrátová nadstavba, LAN a GSM modul  
Dálkové ovládání z mobilního telefonu  
Kovový kryt



**Texecom**  
www.texecom.com